

Förslaget antaget av kommunfullmäktige i Arboga vid sammanträde den 27.10.72, § 147 i protokollet, betygar:

Nils Forsberg  
Kommunfullmäktiges sekr.

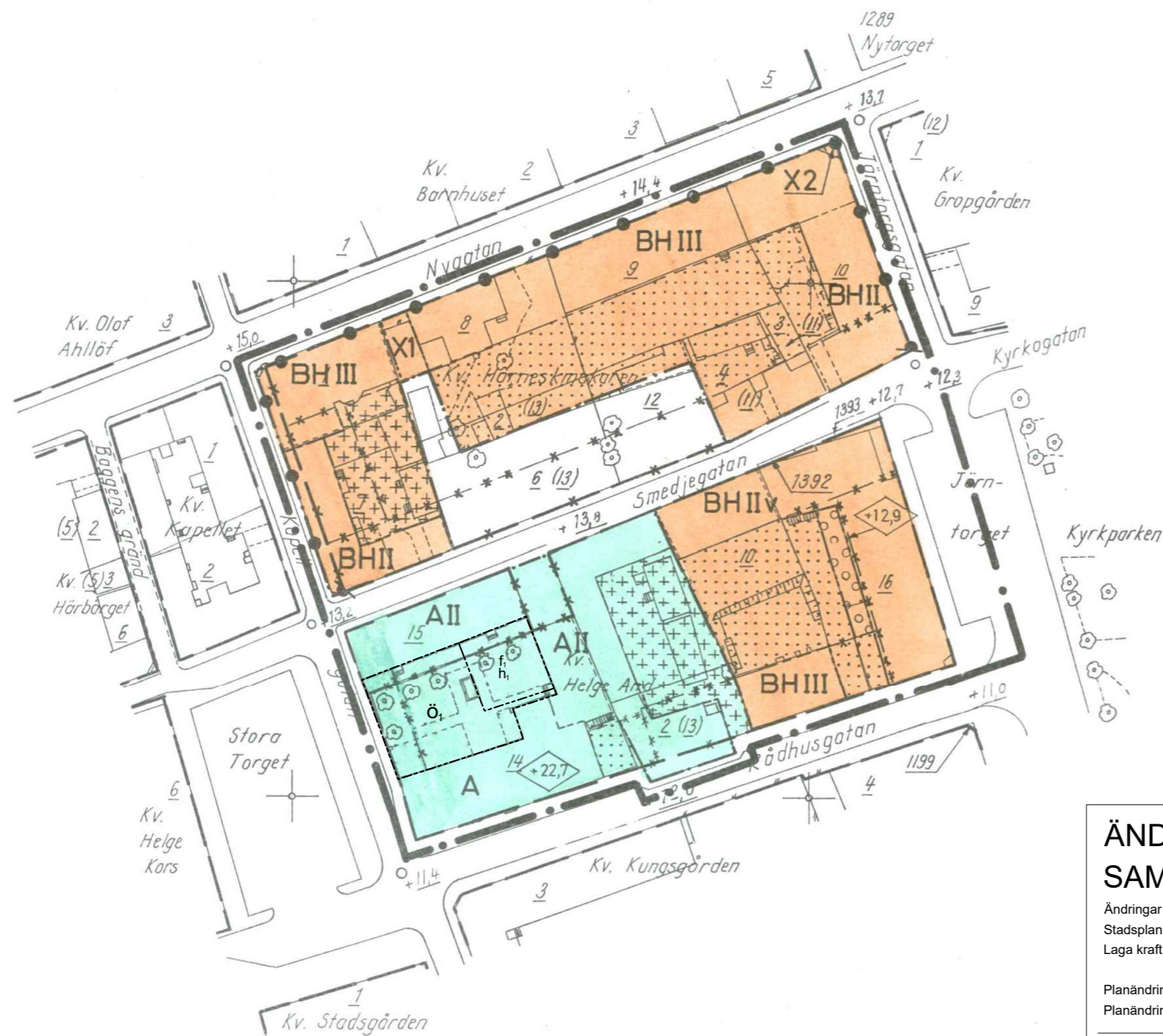
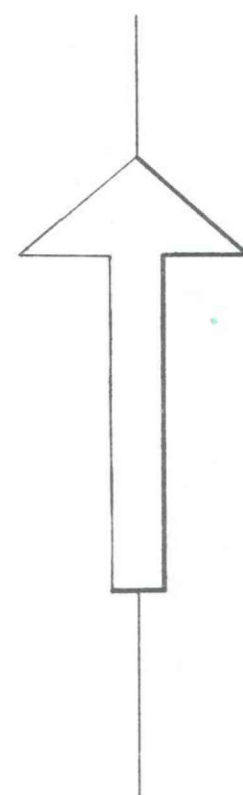
1972-12-27 har länsstyrelsen i Västmanlands län fastställt på denna karta angiven stadsplan. Beslutet har enligt 150 § byggnadslagen omedelbart vunnit laga kraft, betygas; Västerås som ovan. Siv Bjuvenstam

# Förslag till ändring av stadsplanen för KV. HELGE AND m.fl. Arboga kommun

Upprättat i maj 1972  
Reviderat i augusti 1972

Börje Ericsson  
Börje Ericsson  
stadsarkitekt

Fastighetsredovisningen avser förhållandena den 1.6.1972  
Grundkartans riktighet bestyrkes  
Carl-Eric Boutz  
Carl-Eric Boutz  
lantmätare



## ÄNDRING AV DETALJPLAN, 2025 SAMRÅDSHANDLING

Ändringar och tillägg görs i laga kraftvunnen detaljplan: Stadsplan för Kv. Helge And m.fl. Arboga kommun Laga kraft 1972-12-27

Planändring upprättad 2025-11-13  
Planändring laga kraft xxxx-xx-xx

### PLANBESTÄMMELSER

Följande gäller inom områden med nedanstående beteckningar. Endast angiven användning och utformning är tillåten.

### GRÄNSBETECKNINGAR

Egenskapsgräns

### EGENSKAPSBESTÄMMELSER FÖR KVARTERSMARK

Begränsning av markens utnyttjande

o. Marken får inte förses med byggnad.

Höjd på byggnadsverk

h. Högsta byggnadshöjd är 6 meter

Utformning

f. Tillbyggnad ska avseende höjd och visuellt uttryck underordna sig angränsande byggnader.

### GENOMFÖRANDETID

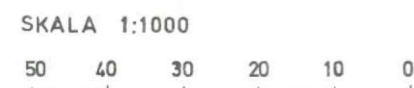
Genomförandetiden är 5 år och börjar gälla fr.o.m. laga kraft

### BETECKNINGAR Grundkarta

- fastighetsgräns
- gällande kvarters- eller annan områdesgräns
- gällande bestämmelsegräns
- annan gräns
- byggnad
- staket
- stödmur
- träd
- väg med resp. utan sido-utrymmen
- ▨ slänt
- +0,0 fastställd höjd på gata
- o polygonpunkt
- rutnätspunkt
- 10 nummer på rättsligen bestående tomt
- 13 nummer på administrativt bildad tomt

### STADSPLANEKARTA

- stadsplanelinje belägen 3 m utanför stadsplaneområdet
- gällande områdesgräns avsedd att utgå
- gällande bestämmelsegräns avsedd att utgå
- kvarters- eller annan områdesgräns
- bestämmelsegräns
- förbud mot utfart med stängselskyddighet
- gata eller torg
- A område för allmänt ändamål
- BH område för bostads- och handelsändamål
- mark som icke får bebyggas
- mark för uthus o.dyl.
- överbyggd gård och annan terrassbyggnad
- X1,2 mark tillgänglig för allmän gångtrafik
- +12,3 gällande gatuhöjd
- +12,7 gatuhöjd
- II, III antal våningar
- V vindsinredning
- +22,7 byggnadshöjd räknad från grundkartans nollplan



Denna kopia likhet med originalet, betygar:  
*Börje Ericsson*